

HAUS 1

BGF 280.03m²
U=87.86m

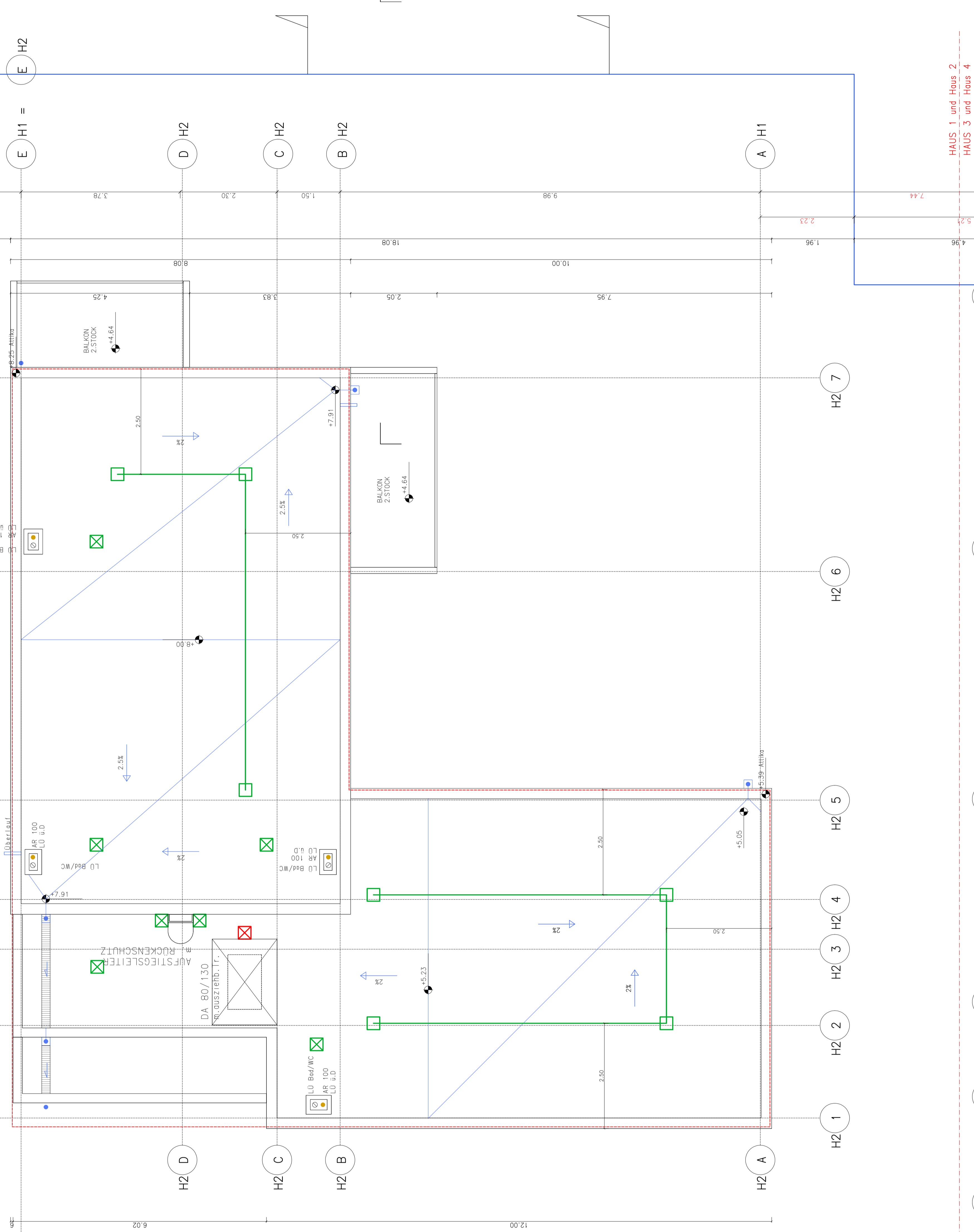
W III 850m²

H1 E = H1 E

H2 E = H1 E

A

E



WOHNHEIM 'Rosegarden' Wildgarten am Rosenhügel Bauplatz 10 1120 Wien, Silberlindenweg 4		KAT.GEW.: HETZENDORF 01304	GST.NR.: 577/4	STATION: 1:1000
		EZ.: 1274		
POLIERPLAN - VORABZUG				
BAUFÜHRER: ANTON TRAUFINLNER, Gas- u. b.H. L. 1070 Wien, Trautner Straße 70, 3175 St. Pölten-Uberberg, Tel. +43 (0)1-50119 53 64				
BAUHEER: SOZIALBAU AG, L. 1070 Wien, Tel. +43 (0)1-50119 53 64				
DATUM (GEZ. ÄNDERUNGEN)				
PR.NR.: 2, NHZ, ZC				
PL.NR.: PB_3ST				
INDEX: Vorabzug				
PLANHALT.: 3, STOCK H1 und H2				
DATUM: 06.08.2018				
MASSSTAB: 1:50				
M2: 0,85				
GEPR.: GB				
GEPR.: MI				
GEORG BALDASS 1946 WIEN, SCHAMBERGERSTR. 105, TEL. 0043 1 57 98 94 84				

- LEGENDE:
- HF1 - NUTZFLÄCHE REINHEIT
 - WASSERLEITUNG, BEWEGUNG
 - BEFESTIGT U. UNTERSIEGELT
 - RA - RAUCHABZUG
 - LO - STATISCHE LÜFTUNG
 - LID - MECHANISCHE LÜFTUNG U. DACH

- GRUNDSTÜCKSGRENZE
- FLÜCHTLINIE
- ZIEGEL
- STAHLBETON
- WÄRMEDÄMMUNG
- DOPPELSTANDERWAND
- VORSATZSCHALE u. Ständerwand
- UMMANTELUNG EPBO
- BRANDABSCHNITTE



WD gem. WD 0 IL BAUPHYSIK mit 25cm Ziepel
+ 15cm WDWS erfüllt
Son. EPS + Top Dampst. SCHAUSETERKLEIDUNG

HAUS 1 und Haus 2
HAUS 3 und Haus 4